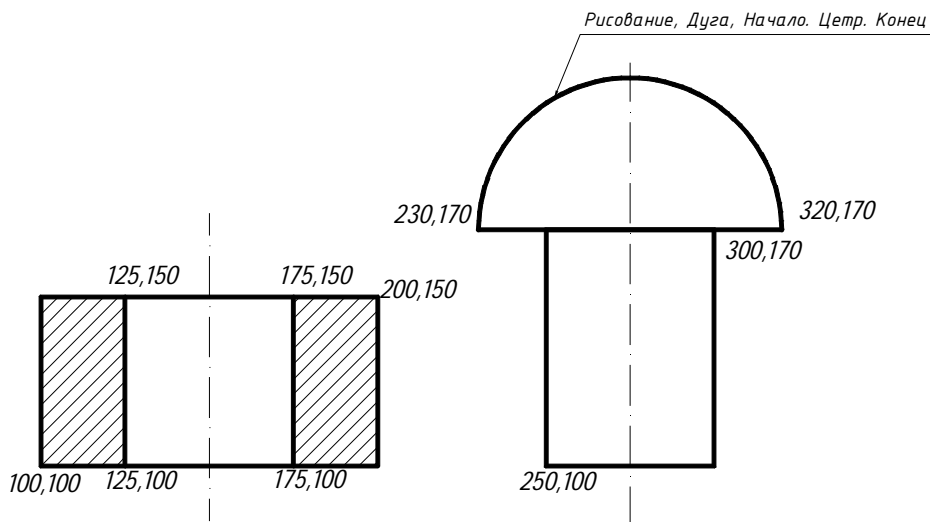
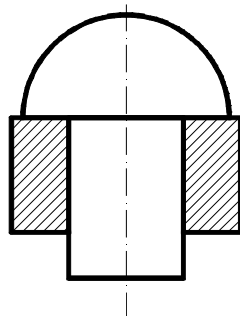


Копирование, перемещение, зеркало.

1. Постройте, используя абсолютные координаты:



2. При помощи операции перемещения совместите объекты, как показано на рисунке, обрежьте лишние линии:



3. При помощи операции масштаб уменьшите фигуру в 2 раза, скопируйте её в ряд, с расстоянием между фигурами – 100, постройте ось отражения и воспользуйтесь командой зеркало.

